

Introduktion

Patrol 105 PET IR/MW AM är en professionell liten och diskret kombidetektor med IR och Mikrovåg och ger den mest effektiva säkerheten för företag och bostäder. Detektorn är försedd med Anti-mask (övertäckningsskydd) och med chocksensor för detektering av åverkan på detektorn. Den är husdjursimmun och detekterar normalt inte djur som väger mindre än 25 kg. Djurets storlek och typ av päls kan dock påverka husdjursimmunitetens funktion. Bevakningsområdet är 15,6 meter och detektorn som är temperaturkompenserad, klarar av ett brett temperaturområde från -30°C till +60°C.

Funktioner

Detektorn är husdjursimmun och kan ställas i två steg, 15 kg eller 25 kg beroende på djurets storlek och vikt. Detektorn har hög immunitet mot RFI & EMI (elektromagnetiska störningar) och mot starkt ljus. Den har även automatisk temperaturkompensering, programmerbar pulsräkning (1-5 pulser), separat känslighetsinställning för IR, Mikrovåg och Anti-mask.

Installation

1. Sätt upp detektorn på en solid och plan vägg på en höjd mellan 2 - 2.5 meter. För att få bäst detektering och undvika döda vinklar bör detektorn monteras i ett hörn och inte plant på vägg. Detektorn kan kompletteras med ett tak- eller ett väggfäste om detektorn ska monteras hängande från tak eller om den behöver kunna vinklas. Undvik att installera detektorn på instabila eller vibrerande ytor, nära gardiner, persienner eller andra föremål som rör sig vid luftförelse. Detektorn ska heller inte installeras i närheten av ventilation, luftkonditionering eller i närhet av värmekällor. Undvik även att installera larmkabeln som går till detektorn nära nätspänningskablar.
2. Gå in med kabeln genom baksidan av detektorn och anslut ledningarna enligt kopplingsdiagrammet nedan.



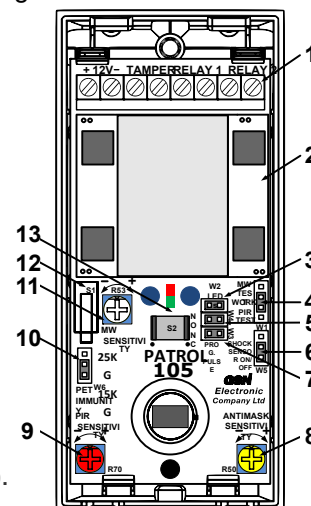
Detektorinställning för IR

1. Ta bort fronten.
2. Anslut spänning och vänta tills lysdioden slutar att blinka (uppvärmningstid 60s).
3. Sätt bygel W1 i position "PIR TEST", Relä 1 är öppet .
4. Sätt tillbaka fronten på detektorn.
5. Gör ett gångtest genom att gå framför detektorn och kontrollera så att den detekterar rörelse (röd lysdiod tänds) i hela bevakningsområdet.
6. Ändra vid behov detektorns känslighet med potentiometern R70 (PIR SENSITIVITY).



Detektorinställning för MW (Mikrovåg)

1. Ta bort fronten
2. Anslut spänning och vänta tills lysdioden slutar att blinka (uppvärmningstid 60s).
3. Sätt bygel W1 i position "MW TEST", Relä 1 är öppet .
4. Sätt till bakfronten på detektorn.
5. Gör ett gångtest genom att gå framför detektorn och kontrollera så att den detekterar rörelse (grön lysdiod tänds) i hela bevakningsområdet.
6. Ändra vid behov mikrovågens känslighet med potentiometern R53 (MW - SENSITIVITY). Sätt tillbaka bygel W1 i position "WORK".



1. Kopplingsplint
2. MW antenn
3. W2 - Bygel för LED ON/OFF
4. W1 - Bygel för att välja drift och testlägen
5. W4 - Bygel för val av NC/NO
6. W5 - Bygel för chocksensor ON/OFF
7. W3 - Bygel för pulsprogrammering
8. R50 - Känslighetsinställning Anti-mask
9. R70 - Känslighetsinställning för IR
10. W6 - Inställning av husdjursimmunitet 15/25 KG
11. R53 - Känslighetsinställning för MW
12. S1 - Sabotagekontakt
13. S2 - Shocksensor

Ändra reläfunktion NC/NO

1. Bryt spänningen.
2. Sätt bygel W4 i position "OFF" (NO) eller "ON" (NC, standard) .
3. Koppla in spänningen igen.

Inställning av pulsräkning

Valbar pulsräkning 1, 2, 3, 4 eller 5 pulser ger möjlighet att optimera detektorkänsligheten så att den passar miljön och därmed bibehålla tillförlitlig prestanda hela tiden.

1. Ta bort bygel W3. Den gröna lysdioden börjar att blinka och indikerar att inställningen av pulsräkningen har börjat.
2. Sätt tillbaka bygeln när önskat antal pulser 1-5 har uppnåtts. 1 blink = 1 puls, 2 blink = 2 pulser osv.

Inställning av husdjursimmunitet

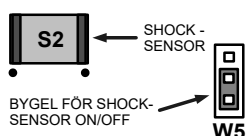
Med bygel W6 kan detektorns husdjursimmunitet kan väljas till 15 kg eller 25 kg.



Chocksensor

PATROL-103PET har en chocksensor som upptäcker en fysisk åverkan eller försök att separera detektorn från väggen och utlöser en larmsignal på sabotageutgången «TAMPER». Bygel W5 aktiverar / inaktiverar chocksensorn.

- Bygel W5 On - Chocksensor aktiverad.
- Bygel W5 OFF - Chocksensor inaktiverad.

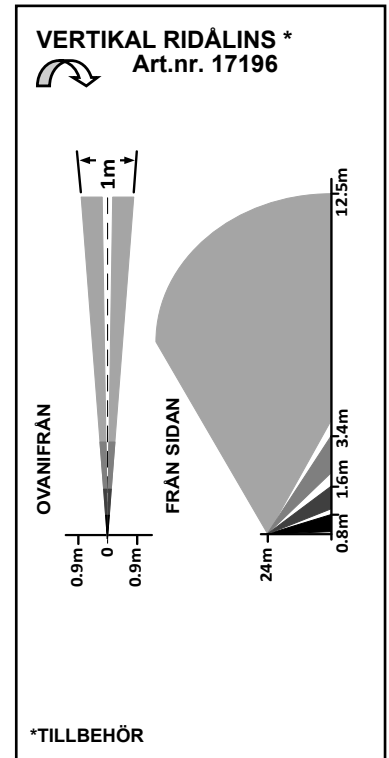
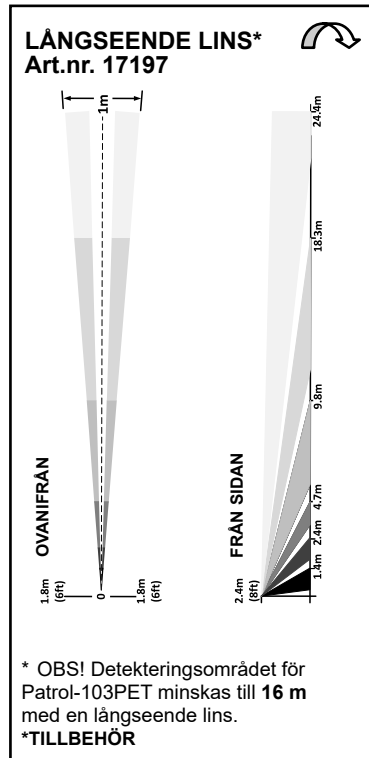
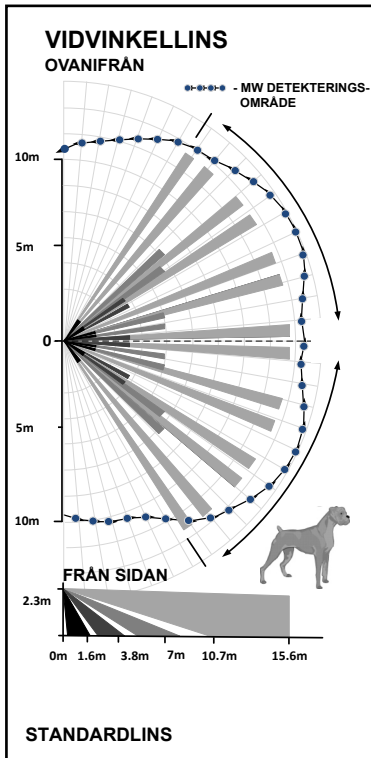


Anti-mask

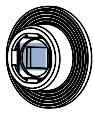
PATROL-103PET är försedd med Anti-mask (övertäckningsskydd) som detekterar och ger larm för alla typer av försök att täcka över eller på annat sätt maskera detektorn för att förhindra dess funktion.

1. Med potentiometer R50 (ANTIMASK SENSITIVITY" kan känsligheten för övertäckningsskyddet ställas in.
2. Lysdioden på detektorn ska vara släckt när fronten är på. Om lysdioden istället blinkar när fronten är på måste känsligheten för övertäckningsskyddet sänkas.



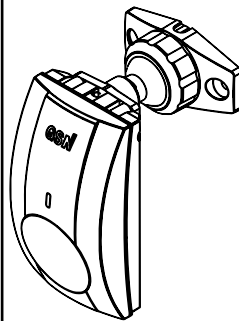


**SOLSKYDDSFILTER
Art.nr. 17195**



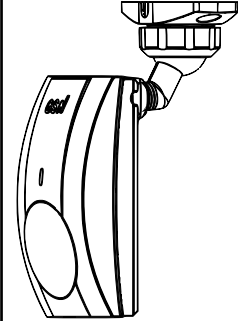
Solskyddsfilter för extra skydd av IR-sensorn mot solljus och ljus från bilstrålkastare. Ökar detektorns ljusimmunitet från 6 500 lux till 30 000 lux.
*TILLBEHÖR

**VÄGG-/HÖRNFÄSTE
UBL 1112
Art.nr. 17198**



*TILLBEHÖR

**TAKFÄSTE
UBL 1115
Art.nr. 17199**



*TILLBEHÖR

TEKNISKA DATA

Spänning:	9-16 VDC	Temperaturområde:	-30°C till +60°C
Strömförbrukning:	17- 55 mA	Vikt:	115 g
Bevakningsområde:	15,6 m x 120°	Mått (BxHxD):	54 x 120 x 34 mm
Mikrovågsfrekvens:	10.525 GHz		
Larmutgång (Relä 1):	NC/NO, 60 VDC, 100 mA, 16 Ω		
Antimaskutgång (Relä 2):	NC/NO, 60 VDC, 100 mA, 16 Ω		
Sabotageutgång:	NC, 10 Ω		
Uppvärmningstid:	60 sekunder		
Anti-mask fördröjning:	40-60 sekunder		
Pulsräkning:	1-5 pulser		
Husdjursimmunitet:	15/25 kg		
Installationshöjd:	2,0 - 2,5 m		
Ljusimmunitet utan / med filter:	6 500 lux / >30 000 lux		
RFI- / EMI-immunitet:	30 V/m 30 Mhz-1 GHz/ 50 000 V		